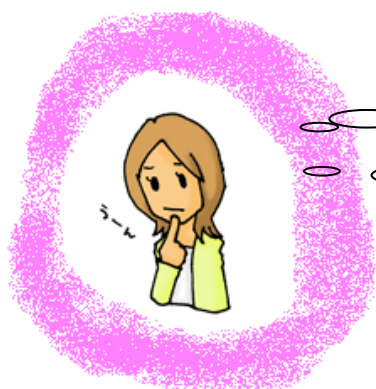


通訳がほしい…でも派遣対象になるのかな…？ と悩む前に

テフネットながのに 相談してください。



この講座に通いたいけど
通訳はつけてもらえるかな？

子どもの塾の説明会に、
通訳は派遣できるかな？



会社での個人面談や研修・・・
通訳をつけてほしい。

健康のために
体操教室に行きたい。



公民館の催しに行きたい。
通訳はつけてもらえる？



**手話通訳・要約筆記の派遣範囲は
健康・教育・職業・福祉活動に関すること・その他 です。**

**その他の通訳については、個々のケースに応じて
可能になる場合があります。**

まずは、テフネットながのまでご相談下さい。

(FAX229-5558)

